

Manejo de tipos

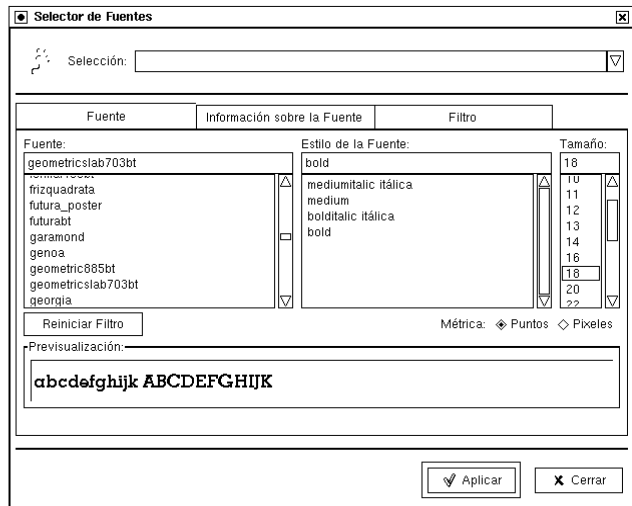
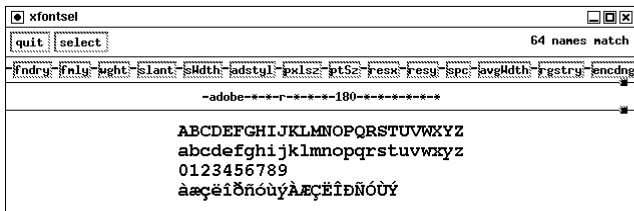
Tecnologías admitidas

GNU/Linux puede manejar cuatro tecnologías distintas de tipos de letra:

- ◆ Fuentes bitmap, para representar textos en pantalla. Por ejemplo, la fuente *Terminal*.
- ◆ Fuentes de impresora. Se encuentran físicamente en la impresora, así que en principio no se visualizan fielmente en la pantalla
- ◆ Fuentes PostScript. Las más versátiles. Se muestran correctamente en pantalla y ofrecen una calidad de impresión inmejorable. Son las fuentes que tradicionalmente ha manejado UNIX.
- ◆ Fuentes TrueType. Son de tanta calidad como las PostScript, pero en algunas instalaciones puede ser complicado instalarlas.

Fuentes disponibles

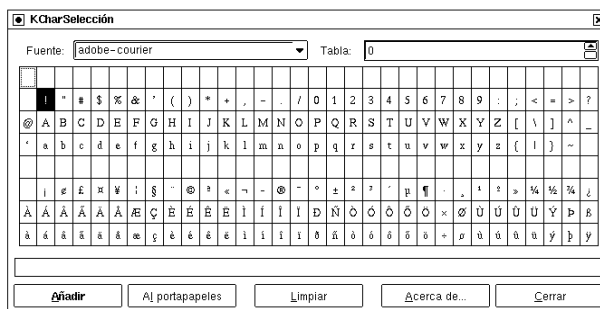
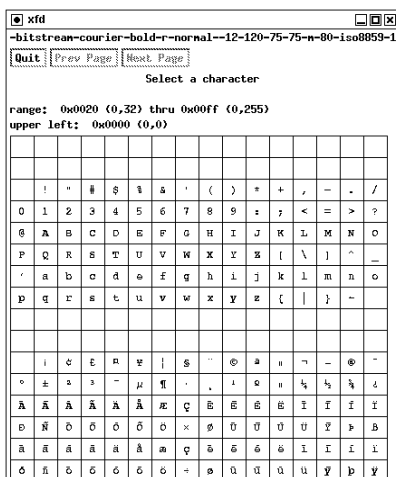
Para saber los nombres de las fuentes instaladas en el sistema se usa el programa *xlsfonts*. Para visualizarlas existen varios programas. A continuación se muestran dos: a la izquierda *xfontsel*, el clásico de X Window, y a la derecha *gfontsel*, la versión GNOME. El programa *gfontsel* se puede arrancar desde el **menú GNOME**, categoría **Utilidades**, entrada **Selector de fuentes**.



La tabla de caracteres

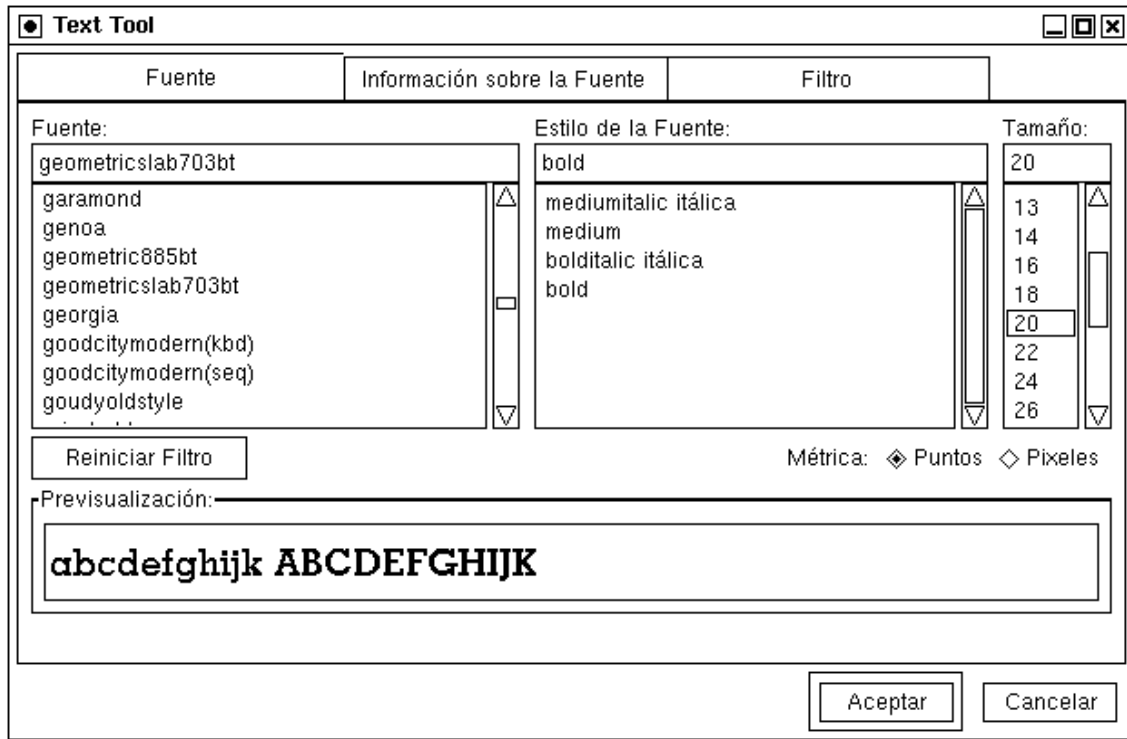
GNU/Linux puede utilizar varias de las tablas de caracteres que suelen estar disponibles en cada archivo de tipo de letras. Sin embargo, la que se recomienda usar (y así se suele hacer si no se especifica otra cosa) es la más universal, la **tabla ANSI**, también conocida como **iso8859-1**. Algunos tipos no disponen de todos los caracteres.

Para saber qué caracteres se encuentran disponibles en cada tipo se pueden usar varios programas: *xfd* (clásico, incómodo), *Mapa de caracteres GNOME* y *KcharSelect* (de KDE).



Cuadro de diálogo para elegir tipos

Para elegir los tipos y las variedades de letra casi todos los programas disponen de un cuadro de diálogo o una barra de herramientas (o quizá ambas cosas). Los programas GNOME disponen de un cuadro de diálogo para esta función compartido por todas las aplicaciones. Por ejemplo, si en *GIMP* se elige la herramienta de introducción de texto aparece el cuadro de diálogo **TextTool**, que se ve a continuación, pero que realmente es el mismo que se ha mostrado antes con el nombre **Selector de fuentes**.



En la caja combinada **Fuente** se elige la familia tipográfica. En la caja combinada **Estilo de la Fuente** se pueden elegir las variedades normal, negrita, cursiva y negrita-cursiva. Las familias tipográficas que se usan para texto suelen disponer de estas cuatro variedades especialmente diseñadas.

Barra de herramientas

Por seguir con un ejemplo de otro programa, en *AbiWord* se dispone de los siguientes controles en una de sus barras de herramientas:

