



El sistema de ayuda

Idea general

Microsoft Windows tiene un sistema de ayuda que permite que todos los programas presenten a los usuarios sus explicaciones de un modo muy parecido.

El sistema consiste en lo siguiente: Microsoft Windows dispone de tres programas capaces de leer y manejar ficheros de ayuda (que tienen extensión **hlp** o **chm**) Cada programa lleva uno o más ficheros de ayuda. Cuando el usuario desea consultar algo y activa con la opción correspondiente la ayuda, se carga el programa lector adecuado, que lee el fichero necesario. El motivo de que haya tres programas es que hay tres formatos distintos.

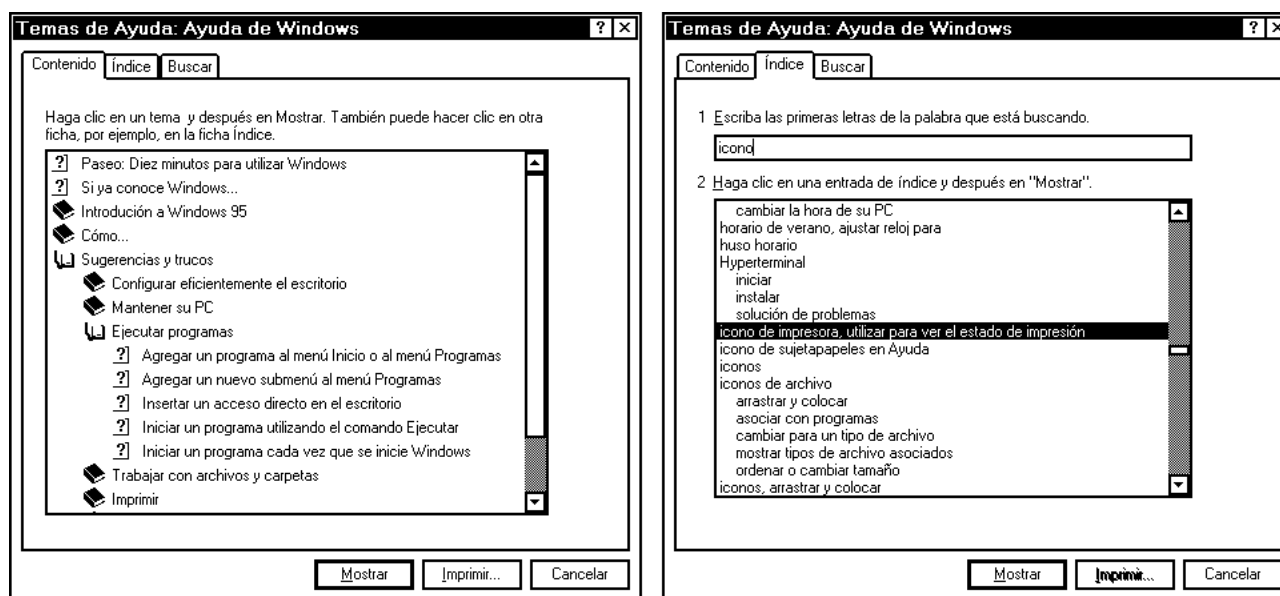
Como los lectores son programas independientes, el usuario puede estar usando el programa que le interese a la vez que está consultando su ayuda. Evidentemente, también debe cerrar la ayuda cuando ya no la necesite.

Los ficheros “hlp” y “chm”

Los ficheros de ayuda los crean las empresas que realizan los programas. Son todos muy similares: están compuestos de **temas**, que podríamos decir que son como páginas de un libro, con la particularidad de que cada tema puede tener un longitud distinta.

El programa “WinHlp32”

El programa *WinHlp32* tiene la responsabilidad de leer los ficheros *hlp* y permitir al usuario consultar sus temas de un modo cómodo y flexible. Aquí vemos dos fichas típicas de *WinHlp32*:



En la barra del título aparece una descripción del fichero que se está presentando. Bajo ella se encuentra la zona principal, con al menos tres pestañas, y bajo ésta, varios **botones**.

Las pestañas

La primera pestaña, **Contenido**, muestra la estructura general del fichero de ayuda que se está consultando. Suele estar formado por libros, que se abren para mostrar lo que contienen. Los libros pueden estar, a su vez, compuestos de más libros, y éstos por páginas. Para abrir o cerrar libros y capítulos hay que hacer una doble pulsación sobre ellos (o bien seleccionarlos pulsando y luego usar los botones **Abrir** o **Cerrar**). Para ver el contenido de una página, se hace doble pulsación sobre ella o bien se pulsa primero en ella y luego en el botón **Mostrar**.

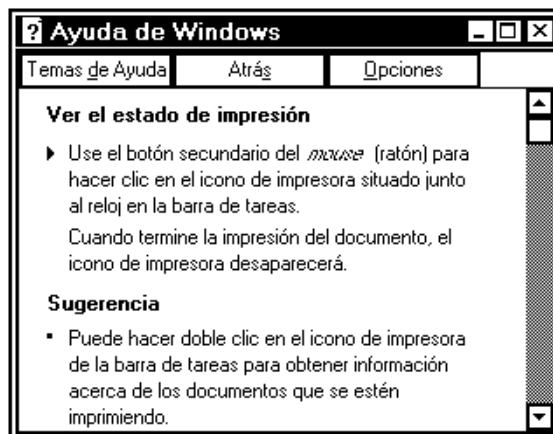
Esto hace aparecer en otra ventana la página elegida (véase la siguiente ilustración). En la zona principal de esta ventana es donde se escribe el contenido del tema que se esté consultando. Cuando un tema no cabe en la ventana, aparece una barra de desplazamiento vertical para poder ver todo su contenido.

En las explicaciones es posible encontrar palabras o expresiones con subrayado de puntos. Si se pulsa sobre ellas, aparece una ventana auxiliar con una explicación acerca de esa palabra o expresión.

La segunda pestaña, **Índice**, permite acceder de otro modo a las páginas de ayuda: se buscan por orden alfabético.

La tercera pestaña, **Buscar**, se utiliza para conocer en qué páginas de la ayuda aparece cualquier palabra.

Cuando se está viendo una página de la ayuda, para volver a la pantalla principal basta pulsar el botón **Temas de Ayuda**.



Cómo salir

Para concluir la ejecución del programa de ayuda basta con pulsar sobre el botón de cerrar (como con cualquier otra aplicación), o sobre el botón de orden **Cancelar**.

El botón de ayuda

Muchos cuadros de diálogo de Windows disponen de un botón de ayuda al lado de la barra del título. Si se pulsa sobre él, el puntero cambia de forma y pide que se pulse sobre el elemento del que se desea conocer más. Cuando se pulsa sobre el elemento deseado, aparece una pequeña ventana con explicaciones. La ventana desaparece cuando se pulsa sobre ella. Por ejemplo, si se pulsa sobre el botón de ayuda y luego sobre el botón **Imprimir** que se ve en la ficha **Contenido** impresa en esta hoja, aparecen las explicaciones que se ven a continuación:

Imprime el tema seleccionado. Si ha seleccionado un icono de libro, se imprimirán todos los temas y los libros que se encuentren dentro de ese libro.

Esta característica sólo está disponible desde la ficha **Contenido**.

Tutorial

Además del sistema de ayuda formado por los lectores y los ficheros **hlp** y **chm**, muchos programas disponen de unas pequeñas lecciones especialmente pensadas para principiantes. Es lo que se conoce como “tutoriales”.

El de Microsoft Windows recibe el nombre de *Paseo*. Para arrancarlo, se pulsa el botón **Inicio**, se elige **Ayuda** y luego se abre **Paseo**. A partir de ahí, se van siguiendo las instrucciones.

Por cierto, esto nos lleva a un consejo importante en informática; importante para todos, pero especialmente para los principiantes:

Lee la información que aparezca en la pantalla

Información técnica

MS Windows 98 se distribuye con un fichero de ayuda llamado *Windows 98 Resource Kit Book Online* que ofrece bastante información técnica de interés para conocer mejor el funcionamiento interno del sistema. Está en inglés y se encuentra en el archivo [CD-ROM Win98]\Tools\ResKit\Help\RK98Book.chm